

Sensores ultrasónicos 664-85365-4

Instrucciones de funcionamiento según la directiva CEM 2014/30/UE

ES

Descripción del producto

Los sensores ultrasónicos:

- o miden la distancia hacia un medio sin contacto y según su alcance de detección.
- o tienen una zona ciega en la que una medición de la distancia no es posible.
- o indican si un objeto se encuentra dentro o fuera de los límites ajustados (véase tabla Visualización de los estados de conmutación).
- o disponen de una compensación interna de la temperatura. Por razones de un calentamiento propio de los sensores ultrasónicos la compensación de temperatura logra su punto de máxima potencia después de ~ 30 minutos de funcionamiento.
- o Las salidas de conmutación correspondientes se activan en dependencia de los puntos de conmutación ajustados.

Avisos regulatorios

Equipo eléctrico conforme a CEM 2014/30/UE



No se trata de un componente de seguridad conforme a la directiva de máquinas 2006/42/CE



Tipo de protección 1
Limitado para el uso con aplicaciones en maquinaria industrial según NFPA 79

Uso previsto

Medición de la distancia sin contacto de aceites y grasas de lubricación en el marco de los datos técnicos.

Aviso de seguridad

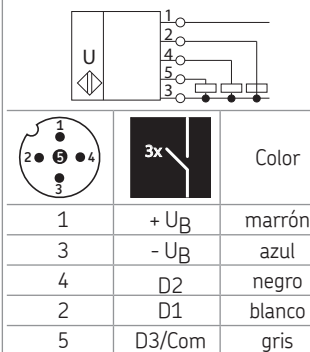
Antes de la instalación y la puesta en marcha léanse estas instrucciones de funcionamiento.

¡Montaje y conexión solo por personal cualificado!

Montaje y puesta en marcha

- Limpie la superficie de montaje. Asegúrese de que no entren contaminaciones en el depósito.
- Monte el sensor ultrasónico con su superficie (área blanca) centrada por encima del orificio (Ø 20 mm) en la tapa del depósito.
- Conecte el cable de conexión con el enchufe M12.
- Conecte el suministro de corriente.
- En el funcionamiento normal un LED rojo señala que la salida de conmutación correspondiente ha sido conectada. El estado de conmutación de D3 se visualiza mediante los dos LEDs intermitentes.

Conexión eléctrica

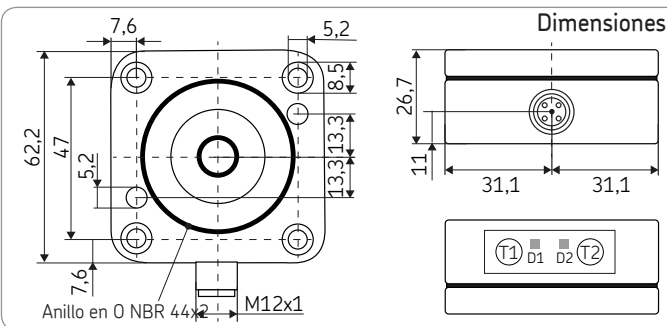


Limpieza

En caso de su contaminación debe limpiarse la superficie del sensor (área blanca).

Mantenimiento

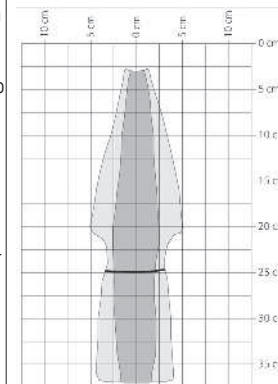
Los sensores ultrasónicos no requieren mantenimiento.



Datos técnicos

N.º de pedido	664-85365-4
Zona ciega	0 - 30 mm
Alcance de palpado límite	350 mm
Ángulo de apertura del haz de sonido	véase alcance de detección
Frecuencia supersónica	aprox. 320 kHz
Resolución	0 - 18 mm
Precisión de reproducibilidad	± 0,15 %

Alcance de detección en centímetros
Las zonas de color gris oscuro indican el alcance en el que se detectará el reflector normal (tubo) de forma segura. Este es el rango de trabajo típico de los sensores. Las zonas de color gris claro representan el rango en el que todavía se detecta un reflector grande – como, por ejemplo, un plato – siempre que se haya alineado al sensor de manera óptima. Fuera de la zona de color gris claro una evaluación ya no es posible.



Visualización de los estados de conmutación

	Puntos de conmutación			Indicación en los LEDes		
	D1	D2	D3	D1	D2	D3
Aviso de nivel lleno	A	A	A	rojo	rojo	D
Entre aviso de nivel lleno y preaviso de vacío	A	A	B	rojo	rojo	C
Preaviso de vacío	B	A	B	verde	rojo	C
Aviso de vacío	B	B	B	verde	verde	C

A = activado
B = no activado
C = permanente
D = intermitente

Precisión	± 1 %
Tensión de funcionamiento U _B	9 - 30 V DC protegido contra la polaridad inversa
Ondulación residual	± 10 %
Consumo de corriente de ralentí	≤ 60 mA
Material de la carcasa	PBT, poliéster, transductor ultrasónico: PUR, resina epoxi conteniendo vidrio
Tipo de conexión	Adaptador de 5 polos para enchufe redondo M12
Pruebas eléctricas según EN 60529.	IP 65/ 67 (depende de la caja de cables que se utilizada)
Elementos de visualización	LED verde / LED rojo Salida de conmutación no activada / activada
Gama de temperaturas de funcionamiento	-40 °C hasta 70 °C
Peso	120 g
Retardo de disposición	< 300 ms
Conformidad a normas	EN 60947-5-2
Elementos de ajuste	2 pulsadores

Salida de conmutación 3x pnp; U_B-2V; I_{max} = 3x 200 mA; resistente al cortocircuito

Ajuste de fábrica (inalterable)	Aviso de nivel lleno	D3	050 mm
	Pre-aviso de nivel vacío	D1	160 mm
	Aviso de nivel vacío	D2	165 mm

Fabricante: SKF Lubrication Systems Germany GmbH Heinrich-Hertz-Str. 2-8 DE-69190 Walldorf

© Copyright SKF

N.º del documento: 951-181-025-ES / Actualización: 2019/01/15 | Versión 01



Declaración de conformidad UE según la directiva CEM 2014/30/UE, anexo IV

El fabricante SKF Lubrication Systems Germany GmbH, Planta Walldorf, Heinrich-Hertz-Straße 2-8, DE - 69190 Walldorf declara por este medio y bajo su exclusiva responsabilidad la conformidad del equipo eléctrico

Tipo de dispositivo/producto: Sensor ultrasónico

N.º de artículo: 664-85265-4

con todas las normas de armonización pertinentes en la Unión Europea en el momento de la comercialización. Además se aplicaron las siguientes directivas y normas armonizadas en los ámbitos respectivamente aplicables:

2011/65/EU	RoHS II		
Norma	Edición	Norma	Edición
EN 61000-6-3	1/2007+A1:3/2011	EN 60947-5-2	12/2007+A1:2012
EN 50581	2013-02		

2019/01/15

Jürgen Kreuzkämper
Manager I&D Alemania
SKF Lubrication Business Unit



Stefan Schürmann
Manager I&D Hockenheim/Walldorf
SKF Lubrication Business Unit



Fabricante: SKF Lubrication Systems Germany GmbH Heinrich-Hertz-Str. 2-8 DE-69190 Walldorf
© Copyright SKF
N.º del documento: 951-181-025-ES / Actualización: 2019/01/15| Versión 01

