

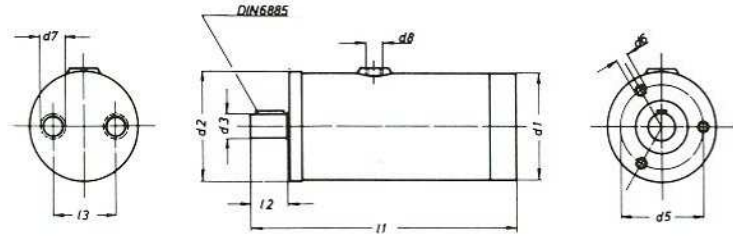
## Kleinmotoren 1,7–25 cm<sup>3</sup>/U

1

Small sized motors

Petites moteurs

Motores de tamaños pequeños



Type Type Tipo	q	M	p <sub>max</sub>	n <sub>min</sub>	n <sub>max</sub>	l <sub>1</sub>	l <sub>2</sub>	l <sub>3</sub>	d <sub>1</sub>	d <sub>2</sub>	d <sub>3</sub>	d <sub>4</sub>	d <sub>5</sub>	d <sub>7</sub>	d <sub>8</sub>	Gewicht Weight Poids Peso kg
	cm <sup>3</sup> /U	Nm/bar	bar	min <sup>-1</sup>	min <sup>-1</sup>					f <sub>7</sub>	g <sub>6</sub>					
HMS 1,7	1,8	0,028	100	5	5000	116	14	28	52	36	10	45	M 4	G 1/4"	G 1/8"	0,9
HMS 2,3	2,3	0,036	100	5	5000											
HMS 2,6	2,8	0,044	100	5	5000											
HMS 3,7	3,5	0,055	100	5	3000	112	14	25	61	42	10	52	M 4	G 1/4"	G 1/8"	1,1
HMS 6,9	7,03	0,11	100	5	2000	119	20	25	61	42	12	52	M 5	G 1/4"	G 1/8"	1,1
HMS 10	10,3	0,16	180	5	2400											
HMS 14	14,0	0,22	180	5	1800											
HMS 20	20,3	0,32	100	5	1200	190	30	42	85	85	19	72	M 8	G 3/8"	G 1/4"	3,6
HMS 25	25,2	0,39	100	5	1000											

## Normmotoren 24,7–200 cm<sup>3</sup>/U

2

Standard motors

Moteurs standard

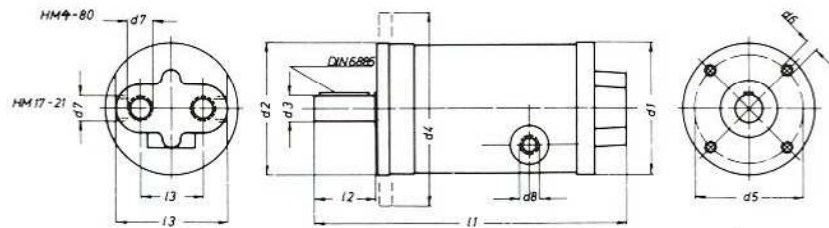
Motores estandard

Fuß oder Flansch

Bracket or flange

Patte ou bride

Pata o brida



Type Type Tipo	q	M	P <sub>max</sub>	n <sub>min</sub>	n <sub>max</sub>	l <sub>1</sub>	l <sub>2</sub>	l <sub>3</sub>	d <sub>1</sub>	d <sub>2</sub>	d <sub>3</sub>	d <sub>4</sub>	d <sub>5</sub>	d <sub>6</sub>	d <sub>7</sub>	d <sub>8</sub>	Gewicht Weight Poids Peso kg
	cm <sup>3</sup> /U	Nm/bar	bar	min <sup>-1</sup>	min <sup>-1</sup>					f <sub>7</sub>	g <sub>6</sub>						
HM 4	24,7	0,39	100	1	2000												
HM 5	35,8	0,56	100	1	1400												
HM 7	51,3	0,80	100	1	1000												
HM 4,1	24,7	0,39	180	1	2000	275	66	60	108	110	22	110	92	M 8	G 1/2"	G 1/4"	7,2
HM 5,1	35,8	0,56	180	1	1400												
HM 7,1	51,3	0,80	180	1	1000												
HM 60	60,5	0,94	180	1	2100	315	50	85	140	110	32	140	125	M10	G 1"	G 3/8"	15
HM 80	80	1,25	140	1	1600												
HM 60.1	60,5	0,94	180	1	2100	315	50	85	140	110	32	140	125	M10	G 1"	G 3/8"	15
HM 80.1	80	1,25	180	1	1600												
HM 17	83	1,29	100	1	2400												
HM 18	100	1,56	100	1	2000	392	80	150	165	120	42	165	144	M 12	G 1 1/4"	G 3/8"	32
HM 20	162	2,53	100	1	1240												
HM 200	200	3,12	140	1	1000	405	80	70	170	120	42	170	144	M12	G 1 1/4"	G 3/8"	28